

பகுதி - ஆ

உளவியல்

தொடர்பு / தொடர்பு கொள் திறன் (Communication Skills)

01. கீழ்க்காணும் வாக்கியத்தில் சரியான தொடரை தேர்வு செய்க .
- A) யானையின் கண்கள் சிறியது
B) யானையின் கண் சிறியன
C) யானையின் கண் சிறியது
D) யானையின் கண்கள் சிறியன
02. முல்லை நிலத்தின் தொழில்கள் எது ?
- A) நிரைகவர்தல், களை பறித்தல்
B) ஏறு தழுவுதல், நிரை மேய்த்தல்
C) நெல்லரித்தல், களை பறித்தல்
D) தேனெடுத்தல், கிழங்கு அகழ்தல்
03. " கல கல" இலக்கணக் குறிப்பு தருக.
- A) இரட்டைக் கிளவி
B) அடுக்குத் தொடர்
C) உவமைத் தொகை
D) உம்மைத் தொகை
04. "கோ" என்ற சொல்லின் பொருள் என்ன ?
- A) அரசன்
B) அமைச்சர்
C) அண்ணன்
D) ஆதவன்
05. "புகழ்வது போலப் பழிப்பதும், பழிப்பது போலப் புகழ்வதும்" -----
----- எனப்படும்.
- A) தற்குறிப்பேற்ற அணி
B) இரட்டுற மொழிதல் அணி
C) வஞ்சப்புக்கழ்ச்சி அணி
D) பின்வரு நிலை அணி

தருக்க பகுப்பாய்வு (Logical Analysis)

11. ZXV, TRP, NLJ _____

A) DEF

B) GHI

C) HFD

D) ABE

12. ஒரு தந்தை இன்றைய நிலையில் தன் மகனின் வயதை விட மூன்று மடங்கு பெரியவர் . ஐந்து வருடம் முன்பு அவர் நான்கு மடங்கு பெரியவராக இருந்தால் . அவர் மகனின் இப்போதைய வயது என்ன ?

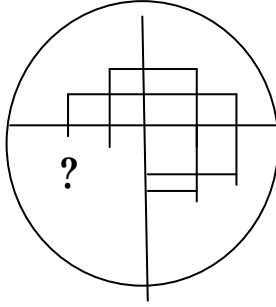
A) 12

B) 15

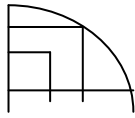
C) 18

D) 20

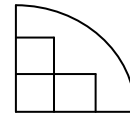
13. கேள்விக்குறி இட்ட இடத்தை நிரப்புக .



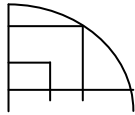
A)



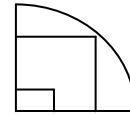
B)



C)



D)



14. ' புத்தகம் ' என்பதை ' கடிகாரம் ' என்று அழைத்தால் , ' கடிகாரம் ' என்பதை ' பை ' என்று அழைத்தால் , ' பை ' என்பதை ' அகராதி ' என்று அழைத்தால் , ' அகராதி ' என்பதை ' ஜன்னல் ' என்று அழைத்தால் எதை பயன்படுத்தி புத்தகங்களை எடுத்துச் செல்லலாம் ?

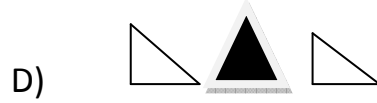
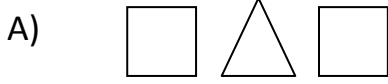
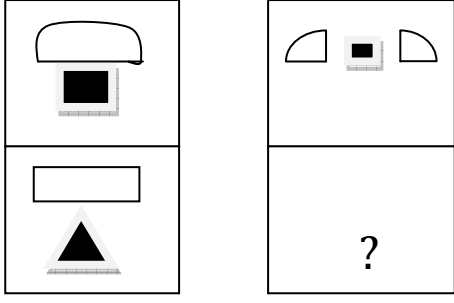
A) அகராதி

B) பை

C) புத்தகம்

D) கடிகாரம்

15. கேள்விக்குறி இட்ட இடத்தை நிரப்புக .



அறிவுத் திறன் (Mental Ability)

16. ஒரு கிராமத்தில் உள்ள 10,000 பேரில் 4,000 பேர் அரசுப் பணியில் உள்ளனர். மீதி உள்ளவர்கள் சுய தொழில் புரிகிறார்கள் எனில், அரசுப் பணியில் உள்ளவர்களுக்கும், சுயதொழில் புரிபவர்களுக்கும், உள்ள விகிதங்களைக் காண்க?

A) 2 : 5

B) 3 : 2

C) 2 : 3

D) 5 : 3

17. மதிப்பு என்ன?

$$2 \times 500 - 400 \div 50 + 8 = ?$$

A) 984

B) 20

C) 1000

D) 12

18. கொடுக்கப்பட்ட மூன்று வகுப்புகளை சிறப்பாக விளக்கும் வெண் வரைபடத்தைத் தேர்ந்தெடுக்கவும்.
ஆண்கள், ஆசிரியர்கள், தச்சர்கள்.

A)



B)



C)



D)



19. ஒரு நாளில் கடிகாரத்தின் முட்கள் எத்தனை முறை ஒன்று சேரும்?

A) 24

B) 22

C) 21

D) 20

20. A என்பவர் B மற்றும் C-ன் தந்தை. B என்பவர் A-ன் மகன். ஆனால் C என்பவர் A-ன் மகன் அல்ல. C என்பவர் A என்பவருக்கு என்ன உறவு?

A) மருமகன்

B) மருமகன்

C) மகள்

D) பேரன்

தகவல்களை கையாளும் திறன் (Information Handling Skill)

A, B, C, D, மற்றும் E ஆகிய ஐந்து மாணவர்கள் இருக்கிறார்கள்.

1. A மற்றும் C இயற்பியலிலும் கணிதத்திலும் திறமையானவர்கள்.

2. B மற்றும் C இயற்பியலிலும் தாவரவியலிலும் திறமையானவர்கள்.

3. E மற்றும் D விலங்கியலிலும் கணினியிலும் திறமையானவர்கள்.

4. B மற்றும் D விலங்கியலிலும் தாவரவியலிலும் திறமையானவர்கள்.

5. E என்பவர் கணினி, கணிதம் மற்றும் விலங்கியல் மூன்றிலும் திறமையானவர்.

கீழ்வரும் வினாக்களுக்கு சரியான விடை அளிக்கவும்.

21. இயற்பியலிலும், தாவரவியலிலும் மற்றும் விலங்கியலிலும் திறமையானவர் யார் ?

A) B

B) C

C) D

D) A

22. கணிதம், விலங்கியல் மற்றும் கணினியிலும் திறமையானவர் யார்?

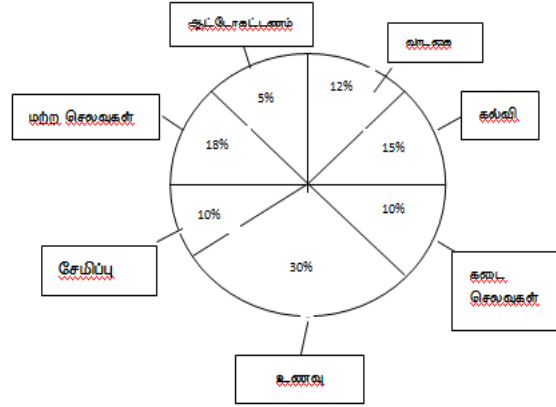
A) B

B) E

C) D

D) A

கீழே கொடுக்கப்பட்டுள்ள பை விளக்கப்படம் ஒரு வருடத்தில் குடும்பத்தின் பல்வேறு பொருட்களுக்கான செலவுகள் மற்றும் சேமிப்புகளைக் காட்டுகிறது. கவனமாகப் படித்து பின்வரும் 3 கேள்விகளுக்கு பதில் அளிக்கவும்.



23. குடும்பத்தின் மொத்த ஆண்டு வருமானம் ரூபாய் 2,00,000 எனில் கல்விக்கும் கடை செலவிற்கும் ஆகும் செலவுக்கு இடையே உள்ள வித்தியாசம் என்ன?
- A) ரூ 15,000 B) ரூ 12,000
C) ரூ 10,000 D) ரூ 14,000
24. உணவைத் தவிர குடும்பத்தின் அதிகபட்ச செலவு இருந்தது எதுவாகும்?
- A) கல்வி B) கடை செலவுகள்
C) மற்ற செலவுகள் D) ஆட்டோ கட்டணம்
25. ஆண்டுக்கான குடும்பத்தின் சேமிப்பு செலவுக்கு சமமாக எந்த செலவு உள்ளது?
- A) கடை செலவுகள் B) வாடகை
C) உணவு D) மற்ற செலவுகள்

MODEL QUESTION ANSWER KEYS

Q.NO.	Ans	Q.NO.	Ans	Q.NO.	Ans
1	D	11	C	21	A
2	B	12	B	22	B
3	A	13	B	23	C
4	A	14	A	24	D
5	C	15	B	25	D
6	B	16	C		
7	C	17	C		
8	A	18	D		
9	A	19	B		
10	C	20	C		